

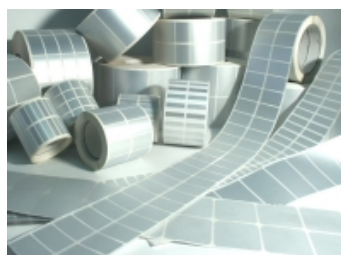
ETICETTATURA

6.2 SPELLICOLATORI E RIAVVOLGITORI:

Utili accessori nell' etichettatura.

Gli spellicolatori porgono all' operatore l' etichetta tolta dal supporto siliconato pronta per essere attaccata. Possono essere sia manuali che motorizzati.

I riavvolgitori servono a ribobinare le etichette in uscita dalla stampante.

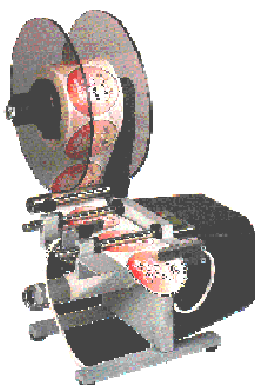


6.2.1 Spellicolatore manuale PKDISP:

in metallo verniciato, economico ausilio nell' applicazione manuale di etichette.

In 4 larghezze: 80, 120, 180 e 250 mm: conserva in ordine le etichette; un separatore permette di montare anche due rotoli assieme.

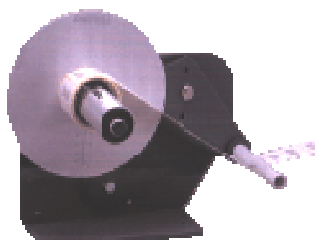
Tirando il supporto siliconato che sporge, si provoca il distacco dell' etichetta dal supporto stesso, che si presenta così pronta ad essere prelevata.



6.2.2 Distributore elettrico di etichette DISP 110:

Può lavorare sia con bobine in rotolo sia ripiegate, fustellate o tagliate a filo. Una etichetta viene presentata spellicolata per la lunghezza preimpostata; al suo prelievo, rilevato dal sensore presenza etichetta, viene spellicolata la successiva.

Caratteristica	Valore
Lunghezza sporgenza:	regolabile con microinterruttore
Rilievo presenza etichetta:	con sensore
Larghezza nastro:	da 20 a 110 mm
Diametro esterno massimo:	200 mm
Alimentazione:	220 V 50 Hz
Peso:	4,2 Kg



6.2.3 Riavvolgitore elettrico di etichette ER4/ 200:

Può essere utilizzato con qualsiasi stampante, un microinterruttore collegato ad un' apposita leva controlla il riavvolgimento.

Caratteristica	Valore
Rilievo presenza etichetta:	con sensore
Larghezza nastro:	da 20 a 120 mm
Diametro esterno massimo:	200 mm
Alimentazione:	220 V 50 Hz
Peso:	4,2 Kg