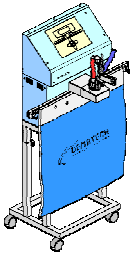
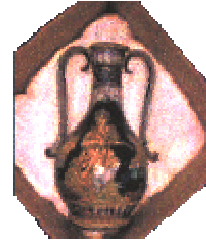


9.2 POLIURETANO ESPANSO:

Il metodo utilizza dei sacchi riempiti di poliuretano espanso, inseriti nell'imballo, che si essiccano assumendo la forma dei prodotti contenuti garantendo un'ottima protezione contro gli urti. Ideale per oggetti fragili.



9.2.1 Schiumatrice VIPER 1:

A controllo elettronico è dotata di circuiti indipendenti, pompe e riscaldatori, per resina e reagente. Lavora con sacchetti, con fogli di PEHD, o tramite preformatura. In ogni caso il cuscino ammortizzante creato si adatta perfettamente al contenuto e si realizza in pochi secondi.

La schiuma poliuretanicica non crea problemi di smaltimento in quanto è inerte, atossica e comprimibile fino al 5 % del volume originale.
